



INFORMATIONS PROCESSUS DE PARTENARIAT

LES ÉTAPES POUR DEVENIR PARTENAIRE

1

FORMULAIRE

Complété en ligne, le formulaire nous permet d'effectuer un pré-audit et vous contacter pour la suite.

2

AUDIT

Un entretien de 30 à 45 minutes en visio est organisé pour échanger au sujet de votre organisme, votre pédagogie, votre philosophie.

3

COMMISSION

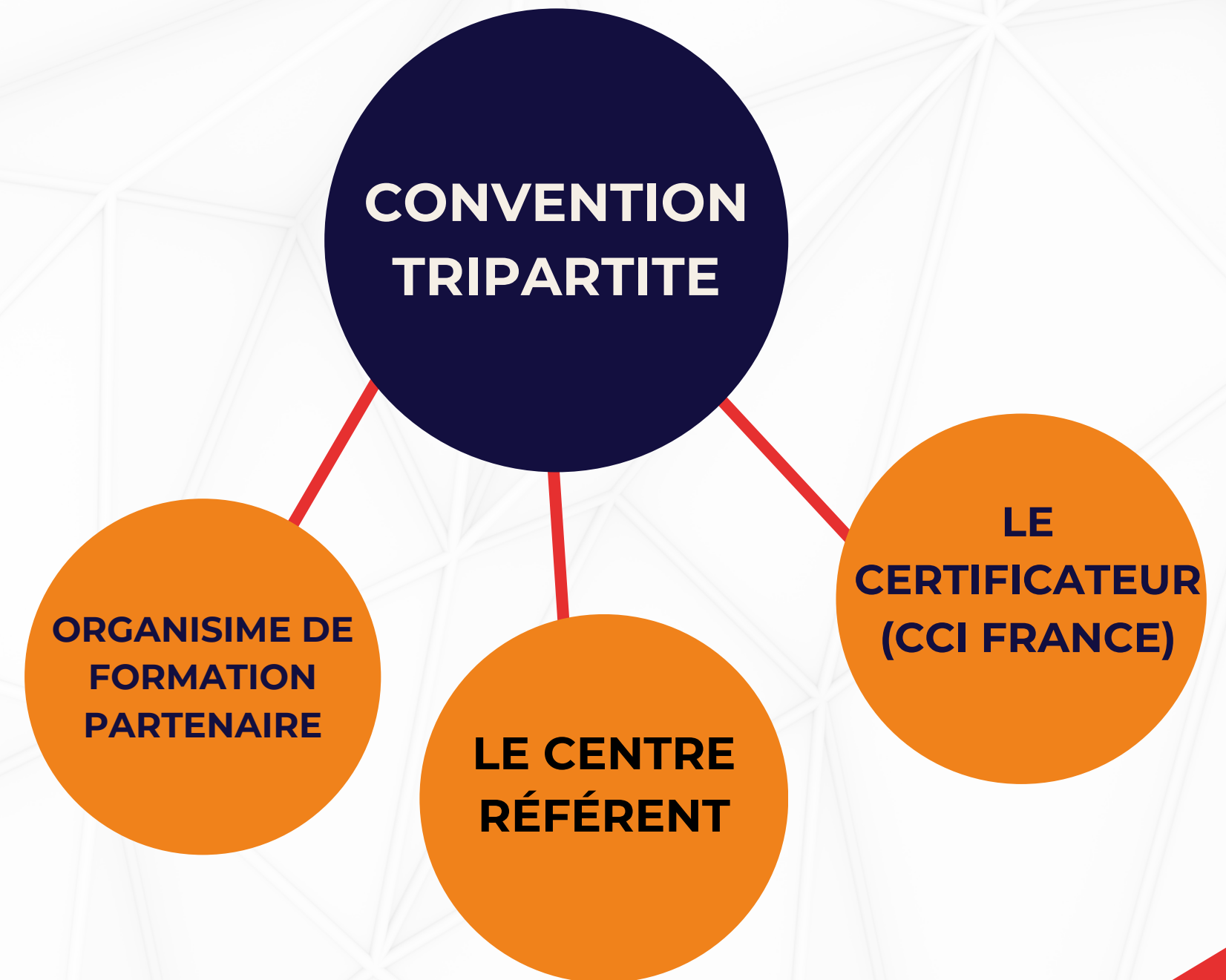
La commission se réunit et valide ou non le partenariat sur la base de l'audit et des documents fournis.

Pour en savoir plus : Cliquez **ici**

ET APRÈS LA COMMISSION ?

Une fois que la commission a validé votre demande, vous recevrez la convention de partenariat à signer par voie électronique (via YOUSIGN) et vos accès à la plateforme partenaires CLOE qui vous permettra d'organiser vos sessions CLOE.

Vous serez contacté par votre référent qui vous transmettra les documents nécessaires (guides, procédures) ainsi que les outils de communication.

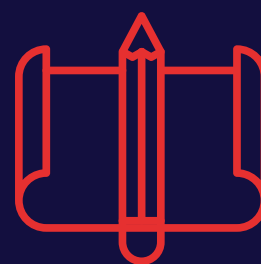


Vérifiez vos spams !

PROCESSUS POST-AUDIT



**VOTRE SIRET EST
ENREGISTRÉ SUR LA
LISTE DE FRANCE
COMPÉTENCES.**



**FRANCE
COMPÉTENCES
TRANSMET CES
INFORMATIONS À
EDOF.**



**VOUS POURREZ
ENREGISTRER VOTRE
CATALOGUE SOUS
24 À 48H.**



VOS ENGAGEMENTS AUPRÈS DE CCI FRANCE

TAUX D'INSCRIPTION

Inscrire 100 % des candidats
en fin de formation

CATALOGUE

Proposer des formations
professionnelles à partir d'un
niveau A2

WEDOF

Synchroniser les dossiers de
formation avec WEDOF

Le certificat CLOE est valable à vie

VISION

ATTENTION : le niveau initial est crucial, il permet de définir le niveau de départ du test écrit qui évolue ensuite en fonction des réponses du candidat.

COMMENT RÉDIGER VOS PROGRAMME SUR EDOF

**TOUS LES PROGRAMMES
DOIVENT AVOIR UN OBJECTIF
PROFESSIONNEL.**



**LE CONTENU DE LA FORMATION
DOIT ÊTRE CONFORME AU
RÉFÉRENTIEL CLOE**

**LES OBJECTIFS
PROFESSIONNELS DOIVENT
ÊTRE MESURABLES**



**LES FORMATIONS DE NIVEAU
“DÉBUTANT” ET/OU EN “LANGUE
GÉNÉRALE” SONT INTERDITES**

Retrouvez le guide de rédaction dans le protocole **ICI**

LE PORTAIL PARTENAIRE CLOE

Sur ce portail vous pourrez :

- Compléter les informations pour valoriser le partenariat sur notre site web
- Retrouver les candidats synchronisés grâce à WEDOF
- Planifier vos sessions
- Télécharger les factures
- Suivre les résultats des candidats

Vos candidats sont relancés tous les 7 jours par CLOE, vous ne recevrez pas ces relances.

A partir de l'inscription le candidat dispose de 2 mois pour passer la totalité de sa certification.

INCLUS

dans chaque inscription

- **Accès à la plateforme "Réussir CLOE"**
- **Enregistrement du résultat dans la block chain**



Réussir CLOE

Les comptes “ Réussir CLOE ” de vos candidats sont créés automatiquement à chaque inscription.
Vous pouvez créer des accès pour vos formateurs.

EST

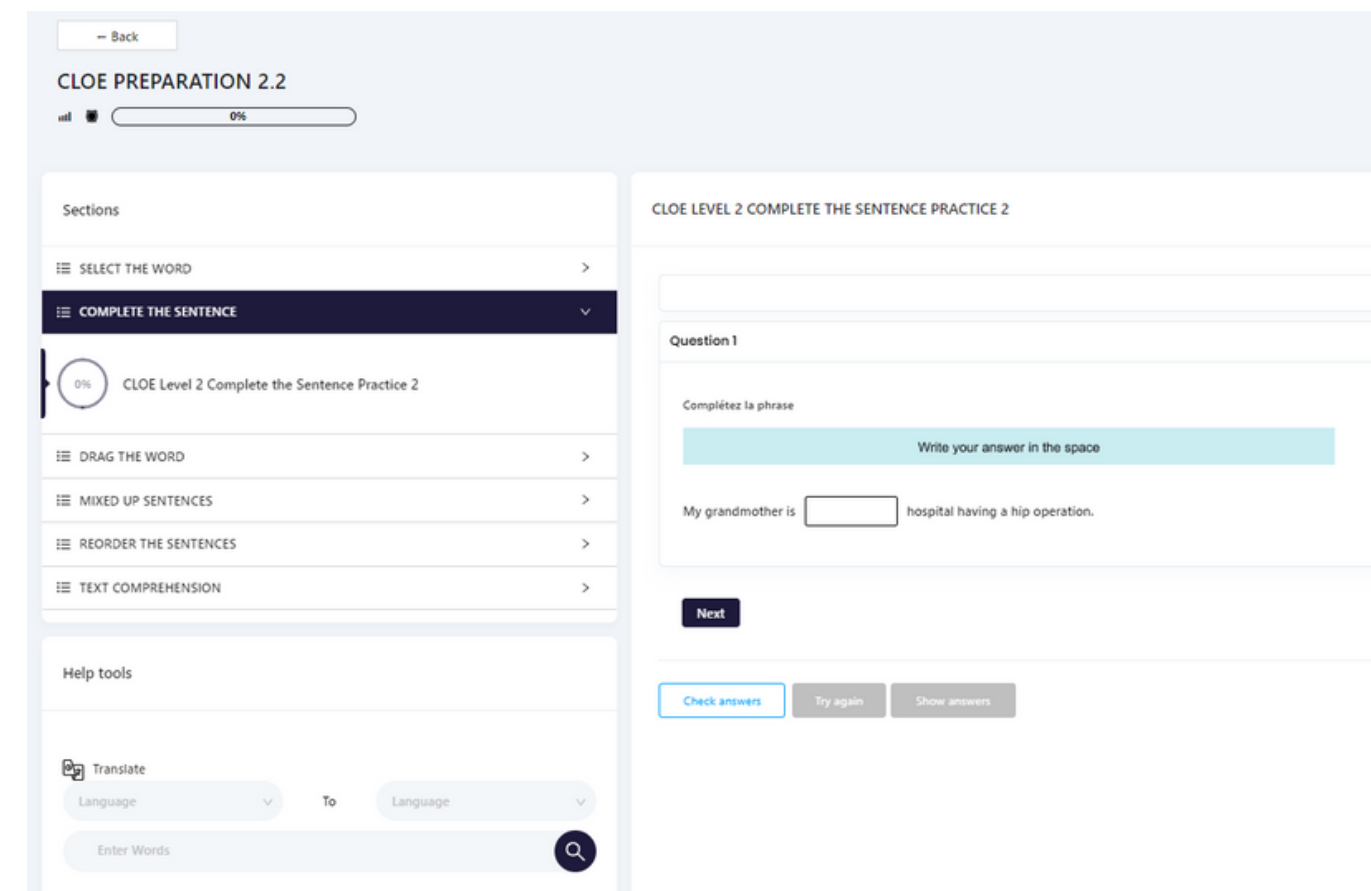
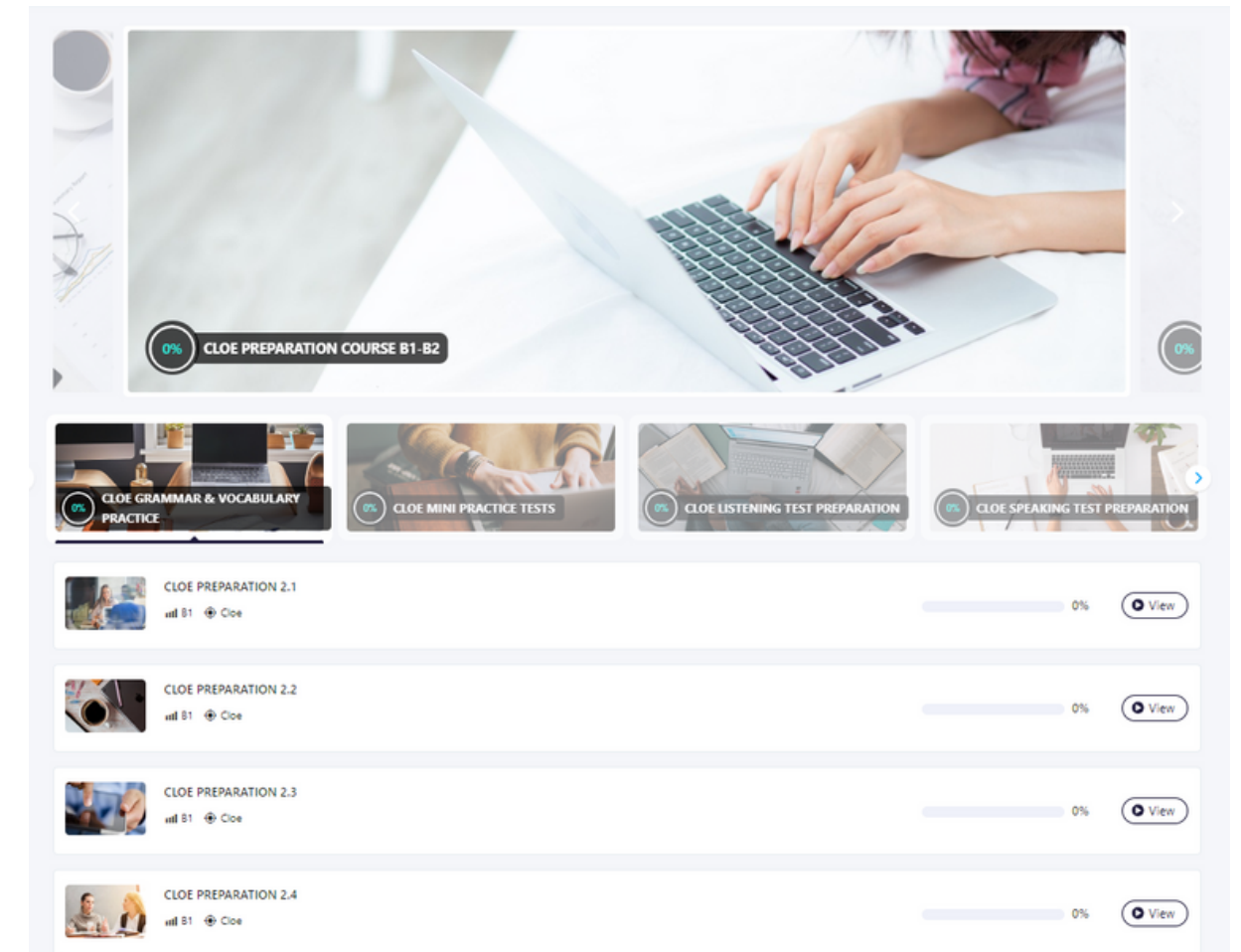


Une plateforme de présentation, d'entraînement, et de familiarisation avec les questions de type CLOE.

N'EST PAS



Une plateforme de e-learning
Une plateforme de bachotage
Un test blanc



TARIFS

Cotisation annuelle

- Pour les O.F : 500€ HT (600 € TTC)
- Pour les indépendants : 250€ HT (300 € TTC)

Inscription et passage de l'examen

- 95€ net => 30/06/2024
- 98€ net à partir du : 01/07/2024

FACTURATION

Les Certifications CLOE sont comptabilisées à partir de la date de la commande.

La génération de la facture ne sera initiée qu'à partir de l'organisation de 3 CLOE.

La facture est envoyée le dernier jour de chaque mois avec une facture de solde le 31 décembre de chaque année.





CLOE

**CENTRE
PARTENAIRE**

Retrouvez notre **centre d'aide** sur
www.certifications-cloe.com

MERCI !